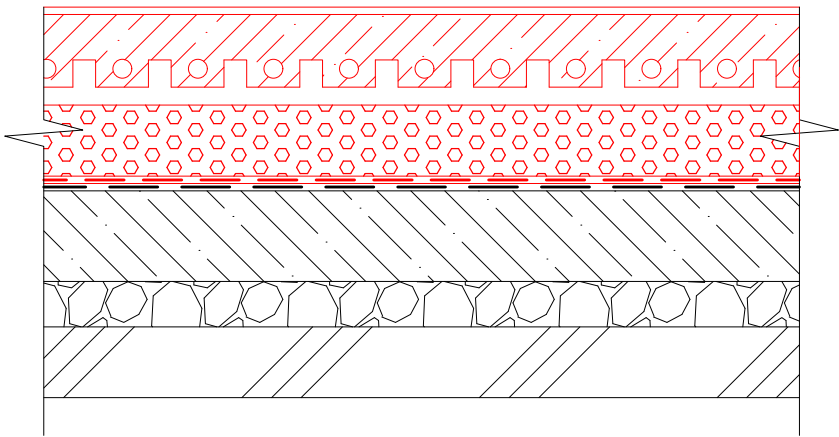


SKLADBA S43 - PODLAHA NA TERÉNU - LITÁ STĚRKA



S43: PODLAHA NA TERÉNU - LITÁ STĚRKA

	POVRCHOVÁ ÚPRAVA			
Č.	FUNKCE VRSTVY	SPECIFIKACE MATERIÁLU	TL.(MM)	ZPŮSOB KOTVENÍ
1	NÁŠLAPNÁ VRSTVA	LITÁ STĚRKA Z POLYURETANOVÝCH (NEBO EPOXIDOVÝCH PRYSKYŘIC)	3	CELOPLOŠNĚ NANESENO
2	PENETRACE PODKLADU	PENETRAČNÍ NÁTĚR, PRO ZVÝŠENÍ PŘILNAVOSTI K PODKLADU A VYROVNÁNÍ JEHO NASÁKAVOSTI	-	CELOPLOŠNĚ NANESENO
3	ROZNÁŠECÍ VRSTVA	LITÝ ANDHYDRIT	50	CELOPLOŠNĚ VYLITO
4	PODKLADNÍ VRSTVA	SYSTÉMOVÁ DESKA PODLAHOVÉHO TOPENÍ	50	KLADENO NASRAZ
5	TEPELNĚIZOLAČNÍ VRSTVA	TEPELNĚIZOLAČNÍ DESKY Z POLYISOKYANURÁTU (PIR), $\lambda_d=0,022 \text{ W/(m.K)}$ , FAKTOR DIFÚZNÍHO ODPORU $\mu=60$ , NAPĚTÍ V TLAKU PŘI 10% DEFORMACI $\sigma=150 \text{ kPa}$	80	KLADENO NASRAZ
6	HYDROIZOLAČNÍ VRSTVA	SBS MODIFIKOVANÝ ASFALTOVÝ PÁS - SBS MODIFIKOVANÝ ASFALTOVÝ PÁS - NOSNÁ VLOŽKA POLYESTEROVÉ ROHOŽE, PÁS JE K PODKLADNÍMU PÁSU CELOPLOŠNĚ NATAVEN, V PODÉLNÉM SMĚRU JE PŘESAHOUSOUSEDNÍCH PÁSŮ 80mm, V KOLMÉM SMĚRU 100mm	4	CELOPLOŠNĚ NATAVENO
7	PENETRAČNÍ VRSTVA	PENETRAČNÍ NÁTĚR, ZA STUDENA ZPRACOVATELNÁ ASFALTOVÁ EMULZE BEZ OBSAHU ROZPOUŠTĚDEL, PRO ZVÝŠENÍ PŘILNAVOSTI K PODKLADU	-	CELOPLOŠNĚ NANESENO
8	HYDROIZOLAČNÍ VRSTVA	STÁVAJÍCÍ HYDROIZOLACE		
9	PODKLADNÍ VRSTVA	STÁVAJÍCÍ PODKLADNÍ BETON TL. 100MM C20/25, VYZTUŽENO KARI SÍTÍ 100X100X6	100	VYZTUŽENÁ KARI SÍTÍ 100x100x6
10	PODSYP	STÁVAJÍCÍ HUTNĚNÝ ŠTĚRKOVÝ PODSYP FRAKCE 8/16	50	
11	ROSTLÁ ZEMINA	ROSTLÝ TERÉN	-	